

Sumitomo Drive Technologies



E CYCLO – ECY

Spielfreie Präzisionsgetriebe

E CYCLO – ECY 20X

Präzise. Kompakt. Belastbar.

Wir arbeiten konstant daran, unsere Produkte zu verbessern, um die beste Lösung für verschiedene Anwendungen anbieten zu können. Aus diesem Grund haben wir die Serie E Cyclo ECY 20X entwickelt, um unsere führende Position auf dem Markt noch weiter zu stärken.

Die Getriebe der weiterentwickelten Serie ECY 20X weisen eine Verbesserung der Gesamtleistung von 30 % auf. Infolgedessen übertrifft die neue Serie die Leistung des Vorgängermodells ECY 10X in vielerlei Hinsicht.

Darüber hinaus ist die Serie ECY 20X bereits ab Werk mit einer Vielzahl unterschiedlicher Motoradapter lieferbar. Diese Möglichkeit bietet die Flexibilität, ohne jegliche Modifikationen eine ganze Reihe von Motortypen zu montieren.

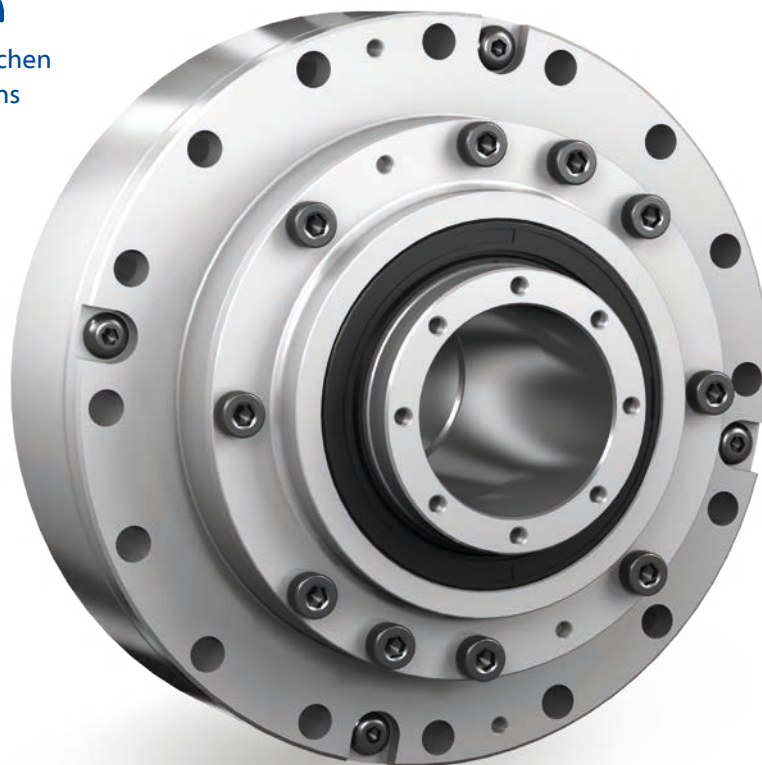
Mit anderen Worten, die neue Serie E Cyclo 20X bietet mehr Leistung und außerdem mehr Möglichkeiten zum gleichen Preis wie das Vorgängermodell.

Das Anwendungsspektrum ist groß und reicht von Cobots über Werkzeugmaschinen bis hin zu medizinischen Geräten und Verpackungsmaschinen sowie allen anderen Anwendungsfällen, in denen Spielfreiheit, Kompaktheit oder hohe Drehmomentdichte benötigt werden.

Besuchen Sie die E Cyclo Produktseite für weitere Einzelheiten:



besuchen
Sie uns

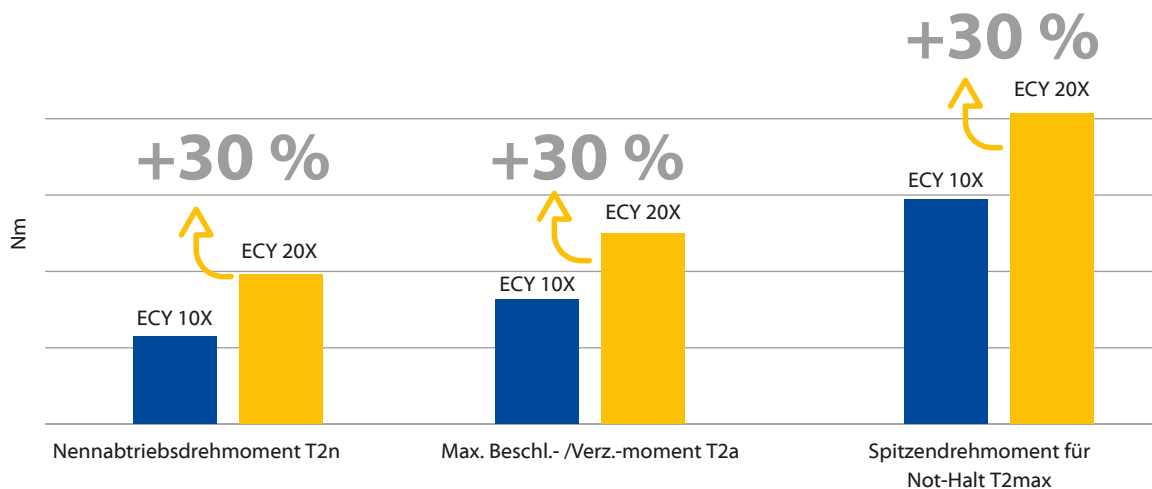


ÜBERSETZUNGSVERHÄLTNIS

GRÖSSE	50	80	100
203	●	●	●
205	●	●	●
107	●	●	●

VERBESSERUNGEN SERIE E CYCLO – ECY 20X

Leistungssteigerung von 30 %

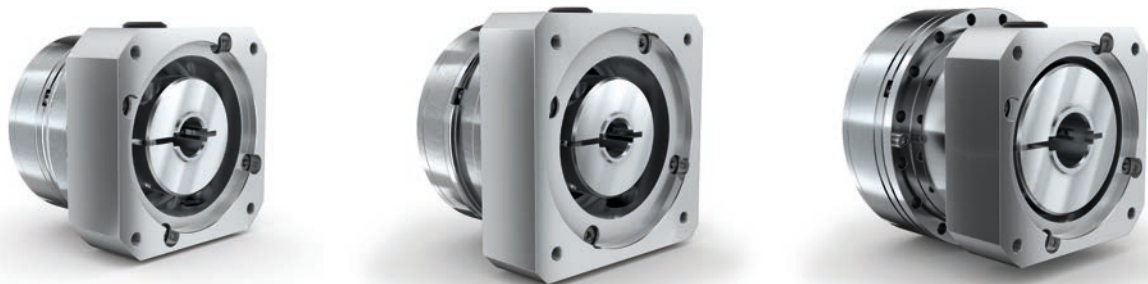


GRÖSSE	ÜBERSETZUNG	NENNABTRIEBSDREHMOMENT T2n [Nm]	MAX. BESCHL.- / VERZ.-MOMENT T2a [Nm]	SPITZENDREHMOMENT FÜR NOT-HALT T2max [Nm]
203	50	30	44	91
	80	42	56	113
	100	44	70	143
205	50	47	73	127
	80	63	96	165
	100	75	107	191
107	50	56	98	186
	80	90	137	255
	100	96	157	284

GRÖSSE	MAX. ZULÄSSIGE ANTRIEBSDREHZAHL n1 max [U/min]	MAX. ZULÄSSIGE ANTRIEBSDREHZAHL n1 50 % ED [U/min]	MAX. ZULÄSSIGE ANTRIEBSDREHZAHL n1 100 % ED [U/min]
203	8500	5000	2500
205	7300	5000	2500
107	6500	4000	2000

MOTORADAPTER AB WERK FÜR JEDE GRÖSSE

Maximale Flexibilität für jeden Motor



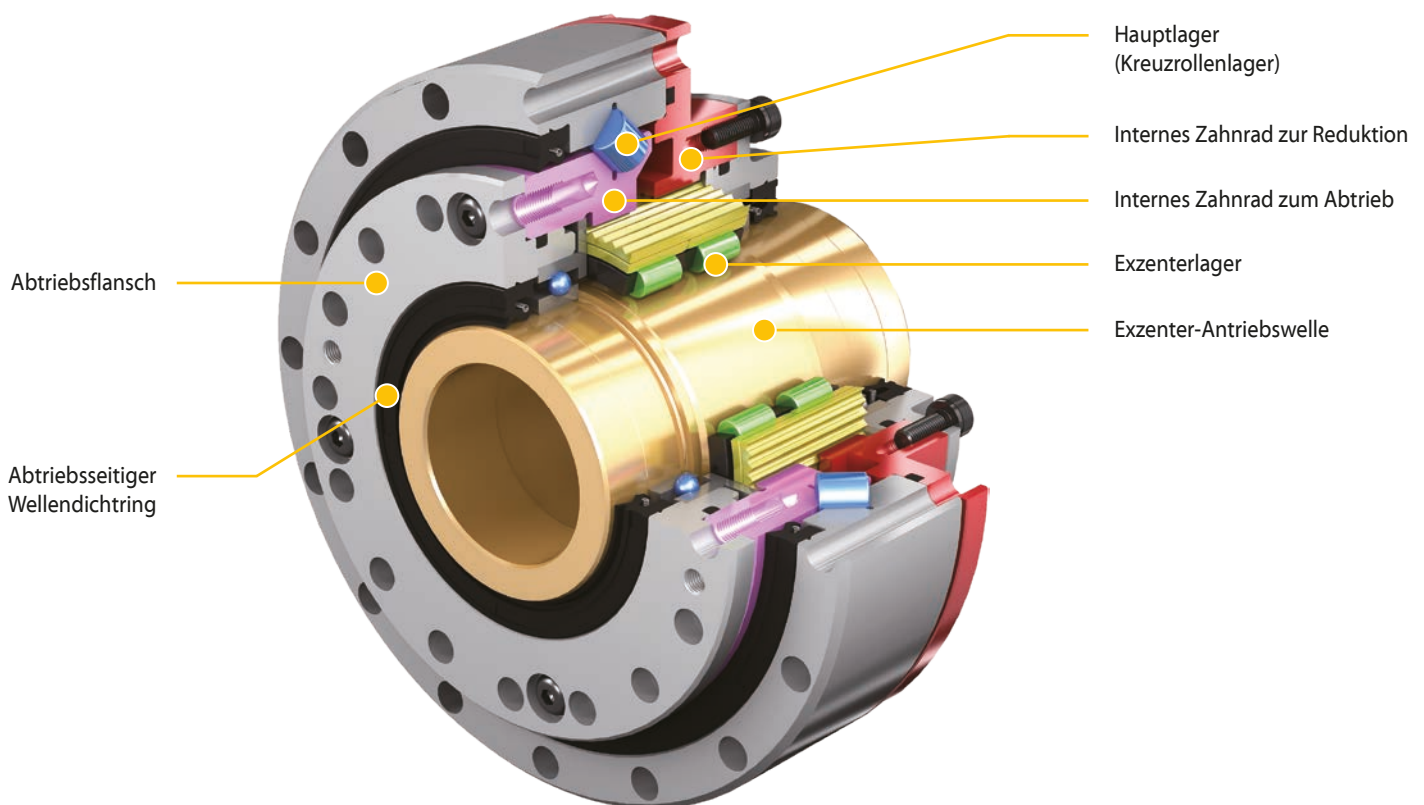
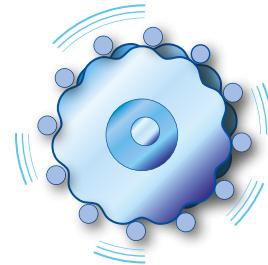
E CYCLO – EINZIGARTIGER GETRIEBEAUFBAU FÜR MAXIMALE LEISTUNG

Eine optimale Ausgangsbasis für verschiedene Anwendungen

Die Cyclo-Antriebe wurden von Sumitomo Drive Technologies entworfen und entwickelt. Der einzigartige Getriebeaufbau mit einem Profil aus trochoidenförmigen Zähnen* wird bei Industrierobotern und Werkzeugmaschinen auf der ganzen Welt eingesetzt.

Die kompakte Serie der ECY-Getriebe für spielfreie Anwendungen vereint ein gewöhnliches Spannungswellengetriebe mit der bewährten Zykloid-Getriebe-Technologie und bietet hohe Festigkeit bei kompakter Struktur, was es bisher nicht gab.

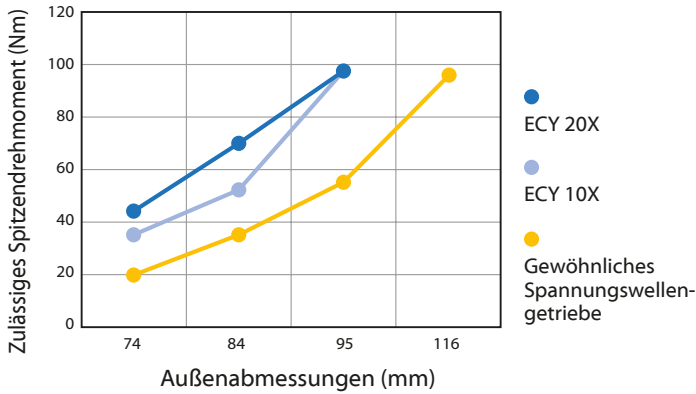
* Epitrochoidförmige parallele Kurven



E CYCLO – DIE BENCHMARK FÜR DEN MARKT

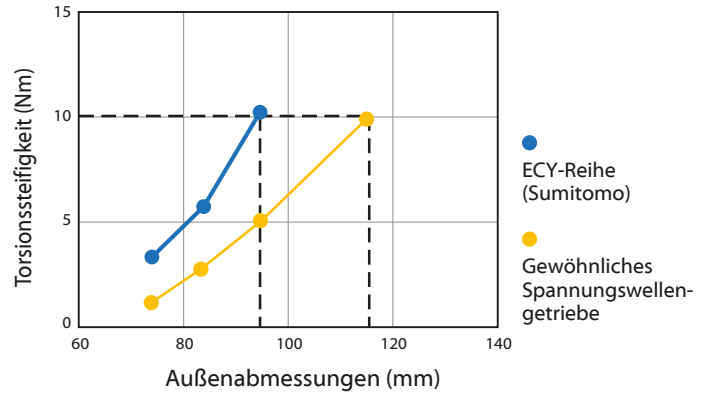
Präzision und Langlebigkeit für unterschiedliche Anforderungen bei der Bewegungssteuerung

Kompakt bei hohem Drehmoment



Das zulässige Spitzendrehmoment ist etwa doppelt so hoch (typischer Wert) wie das eines gewöhnlichen Spannungswellengetriebes (gleicher Größe und Übersetzung 50:1). Somit kann das Getriebe kleiner gebaut werden.

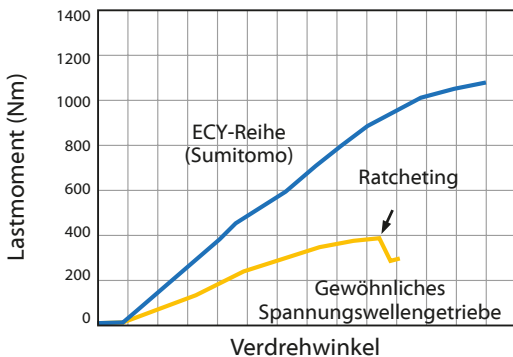
Hohe Steifigkeit



Die Torsionssteifigkeit beträgt ungefähr das 1,5-Fache (typischer Wert) eines gewöhnlichen Spannungswellengetriebes (gleicher Größe). Das ermöglicht ein steiferes Getriebe mit weniger Vibrationen.

Festigkeit gegen Verzahnungsverlust (Ratcheting) (verleiht Sicherheit bei Überlast)

Messung des Ratcheting-Drehmoments



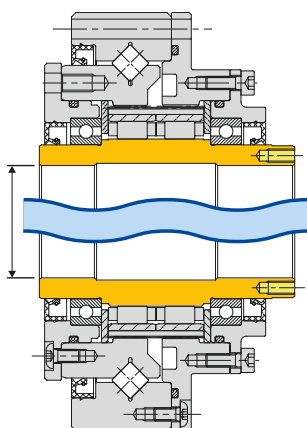
Ratcheting tritt kaum auf, was für ein hohes Maß an Sicherheit bei Überlast sorgt.

Gründe für die überdurchschnittliche Festigkeit

	Beispiele gewöhnlicher Spannungswellengetriebe	ECY-Serie
Außenprofil des Zahnrad	Becher-Typ / Hut-Typ	Zylinder-Typ
Zahnkontakt in Zahnverlaufsrichtung	30-50 %	≈ 100 %
Ellipsenförmige Lagerstruktur	Kugellager	Rollenlager

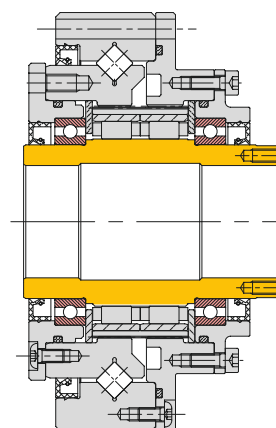
Die Struktur weicht von der eines gewöhnlichen Spannungswellengetriebes ab und sorgt für hohe Festigkeit.

Großer Durchmesser der Antriebshohlwelle



Der Durchmesser der Antriebshohlwelle wurde vergrößert und ermöglicht eine effektive Nutzung des Raumes zwischen der Wand der Hohlwelle und beispielsweise Kabeln oder Wellen.

Geringere Montagearbeit für den Nutzer



Da das Getriebe die Antriebswelle hält und das Schmierfett sich in einer versiegelten Struktur befindet, lässt sich die Welle leicht am Gerät oder Motor installieren.

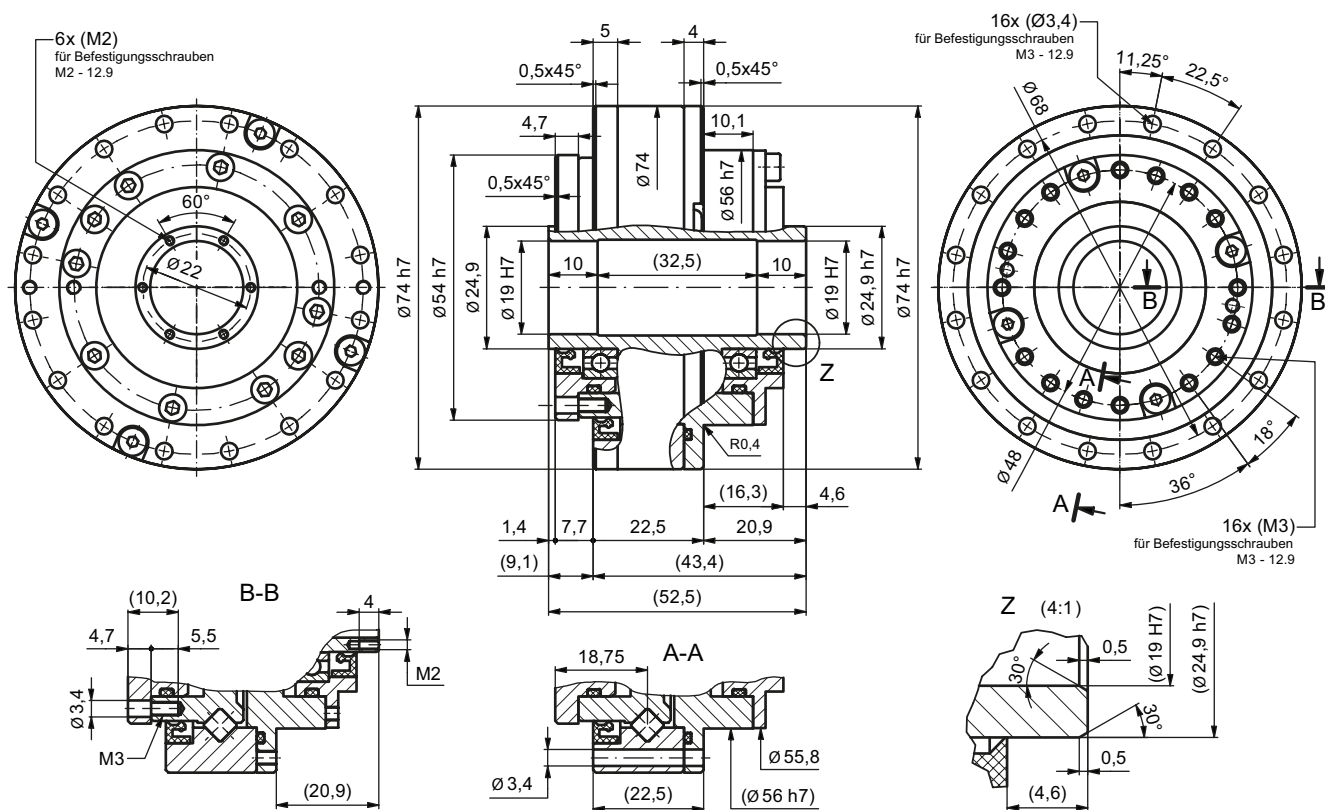
E CYCLO – ECY 203

Standard E Cyclo, die unverzichtbare Basis für leistungsstarke Getriebelösungen



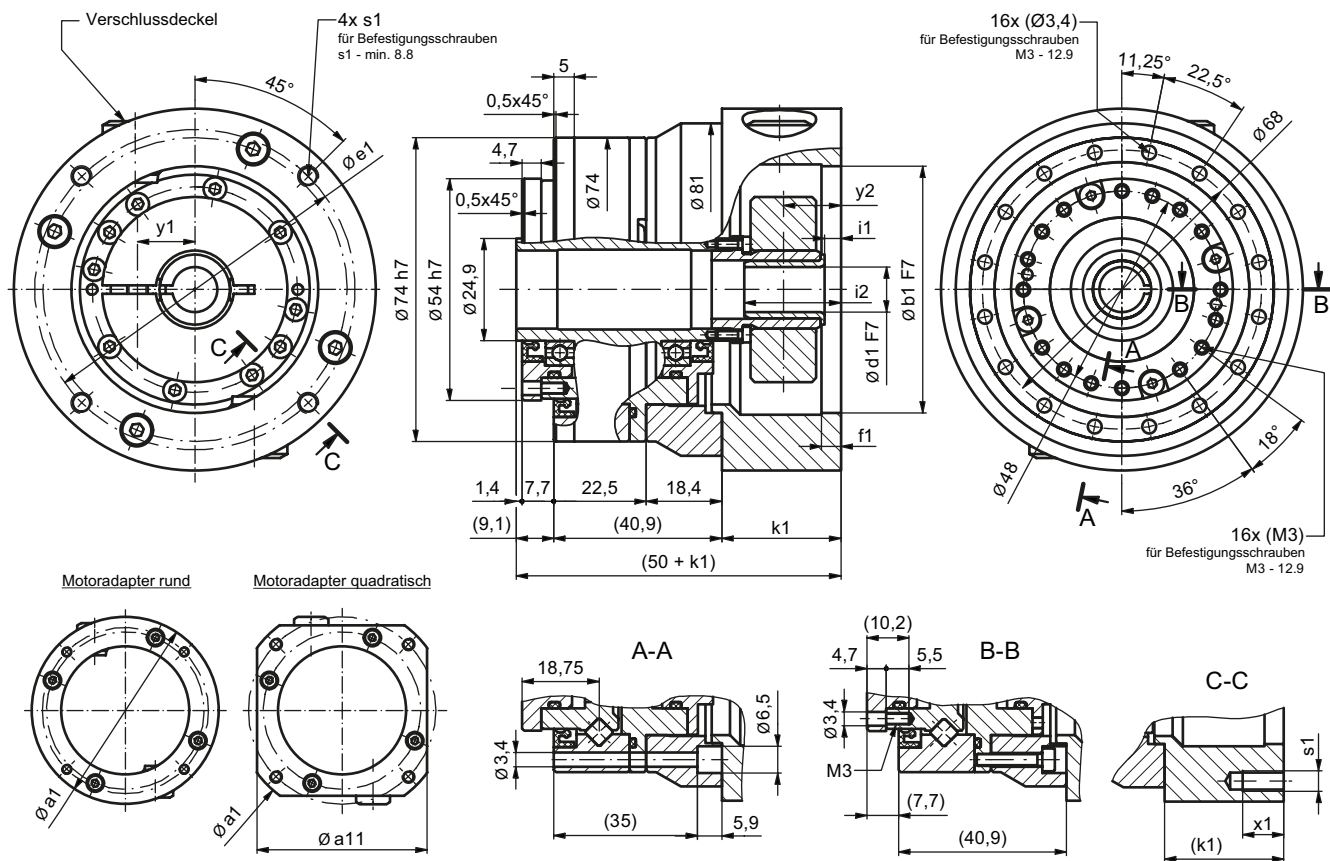
Übersetzungsverhältnis	50 - 100
Außendurchmesser	74
Max. Hohlwellendurchmesser	19
Max. zulässige Antriebsdrehzahl n1 max	8500
Max. zulässige Antriebsdrehzahl n1 50 % ED	5000
Max. zulässige Antriebsdrehzahl n1 100 % ED	2500
Max. Beschleunigungsdrehmoment [Nm]	bis zu 70
Max. Drehmoment für Not-Aus [Nm]	bis zu 143
Gewicht [kg]	0,9

ECY 203



E CYCLO – ECY 203 MODULAR

E Cyclo inklusive Motoradaptervarianten ab Werk



	Bohrung für Welle	Zentriersitz F7	Zentriersitztiefe	Teilkreis Ø	Gewinde im Getriebe-flansch	Gewinde-tiefe	Flansch-durchmesser	Flanschqua-dratmaß	Flansch-breite	Wellen-rückstand	Klemmlänge	Lagemaße Verschlussdeckel	
	Ø d1	Ø b1	f1	Ø e1	4x s1	x1	Ø a1	a11	k1	i1	i2	y1	y2
Motor Code													
B14G	8	30	6	46	M4	6	90	-	31	6,0	25,5	14	16
B08G	8	40	7	63	M5	7	90	-	32	7,0	26,5	14	17
B25G	8	50	6	70	M5	12	90	-	31,5	6,5	26,0	14	16,5
C08G	9	40	7	63	M5	7	90	-	32	7,0	26,5	14	17
C25G	9	50	6	70	M5	12	90	-	31,5	6,5	26,0	14	16,5
C11G	9	60	4	75	M5	12	90	-	29	4,0	23,5	14	14
D25L	10	50	6	70	M5	12	90	-	35	10,0	29,5	14	20
D30L	10	80	6	100	M6	14	112	90	41,5	16,5	36,0	14	26,5
E08G	11	40	7	63	M5	7	90	-	32	7,0	26,5	14	17
E25G	11	50	6	70	M5	12	90	-	31,5	6,5	26,0	14	16,5
E11G	11	60	4	75	M5	12	90	-	29	4,0	23,5	14	14
F25L	12	50	6	70	M5	12	90	-	35	10,0	29,5	14	20
H08G	14	40	7	63	M5	7	90	-	32	8,0	25,0	14	17
H25G	14	50	6	70	M5	12	90	-	31,5	7,5	24,5	14	16,5
H11G	14	60	4	75	M5	12	90	-	29	5,0	22,0	14	14
H18G	14	70	6	90	M6	14	102	80	33	9,0	26,0	14	18

Weitere Motoranbaumaße auf Anfrage.

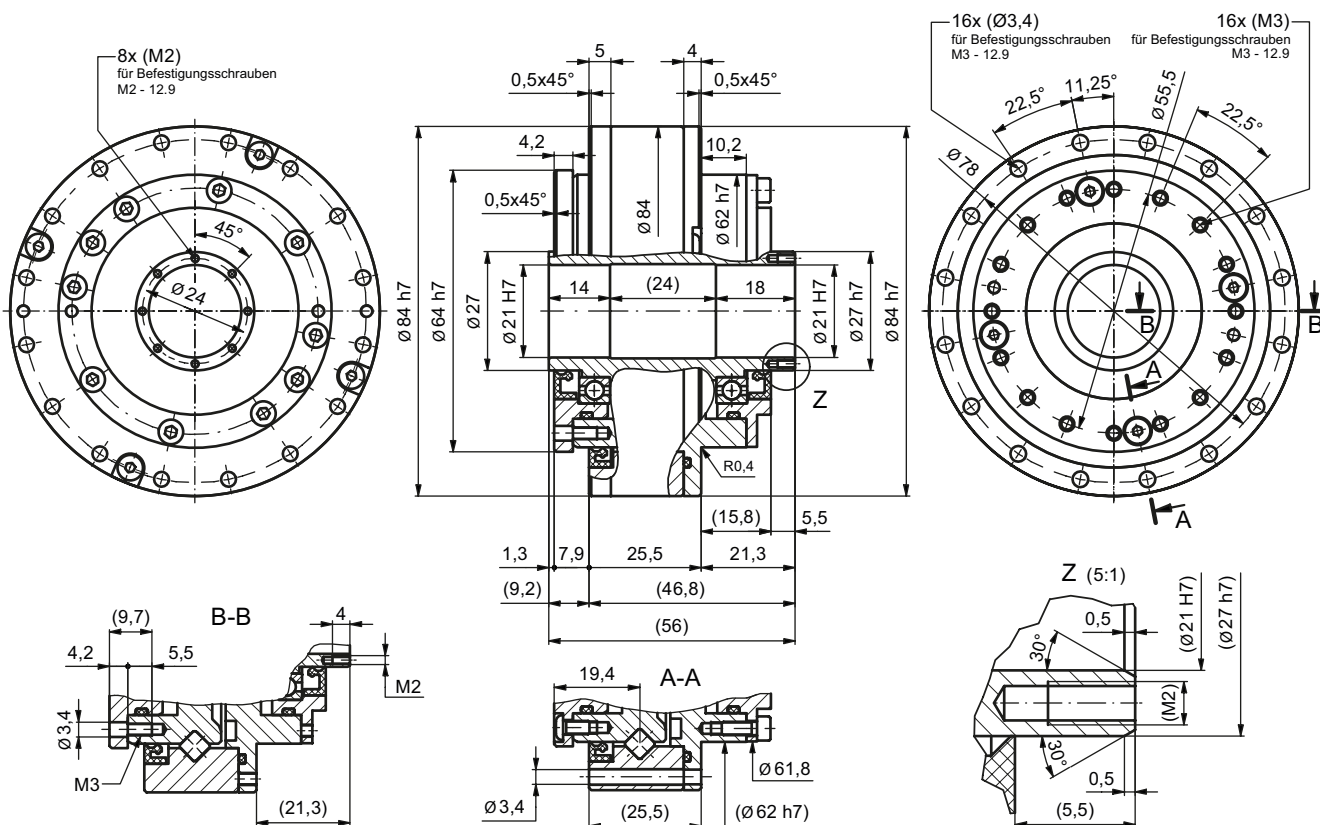
E CYCLO – ECY 205

Standard E Cyclo, die unverzichtbare Basis für leistungsstarke Getriebelösungen



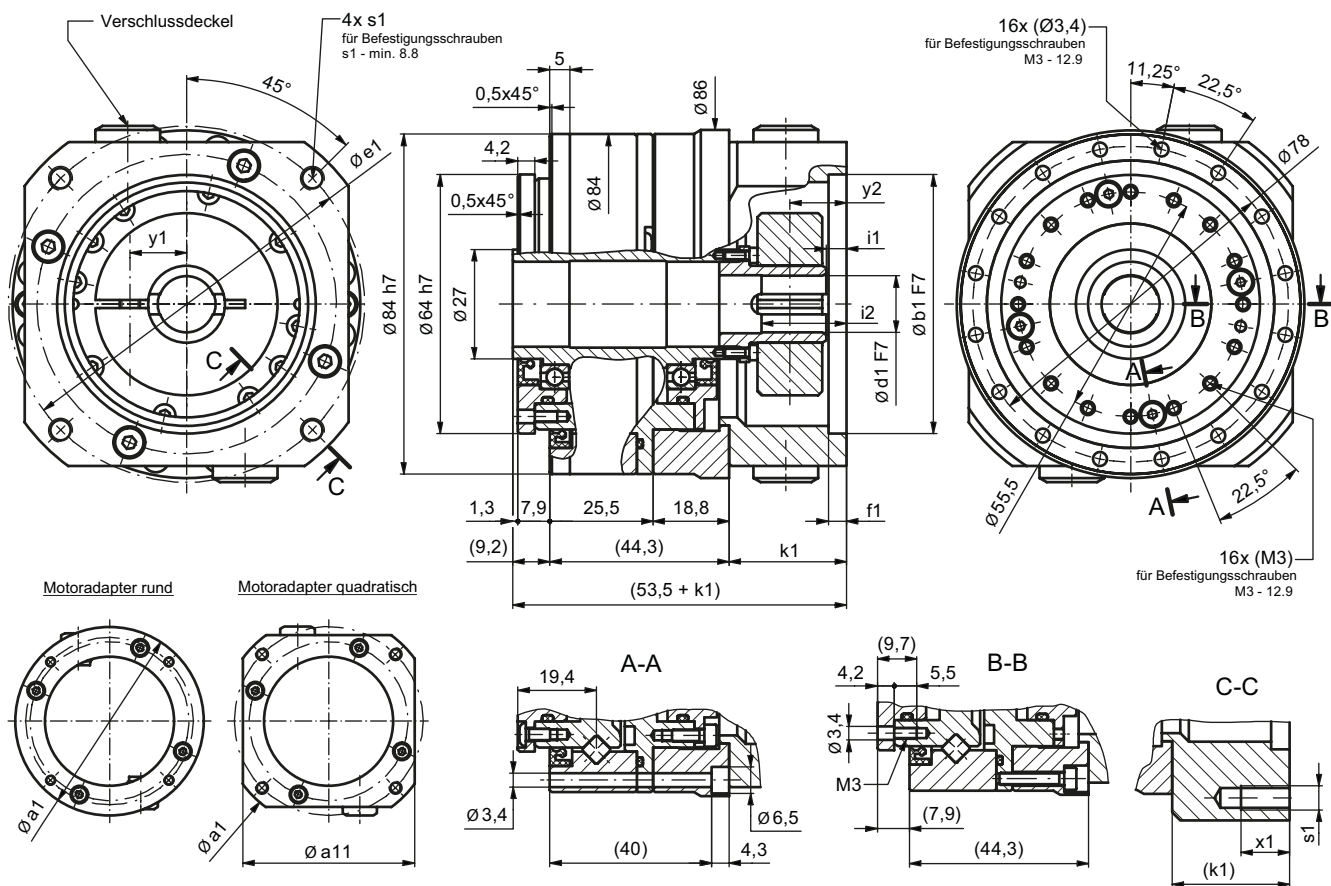
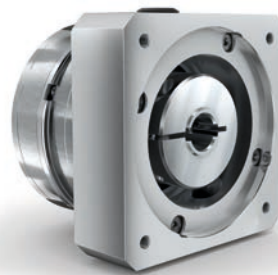
Übersetzungsverhältnis	50 - 100
Außendurchmesser	84
Max. Hohlwellendurchmesser	21
Max. zulässige Antriebsdrehzahl n1 max	7300
Max. zulässige Antriebsdrehzahl n1 50 % ED	5000
Max. zulässige Antriebsdrehzahl n1 100 % ED	2500
Max. Beschleunigungsdrehmoment [Nm]	bis zu 107
Max. Drehmoment für Not-Aus [Nm]	bis zu 191
Gewicht [kg]	1,2

ECY 205



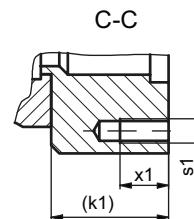
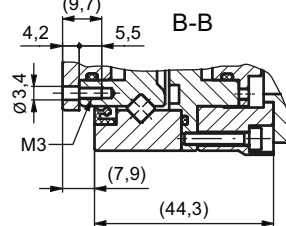
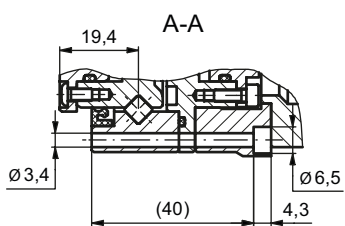
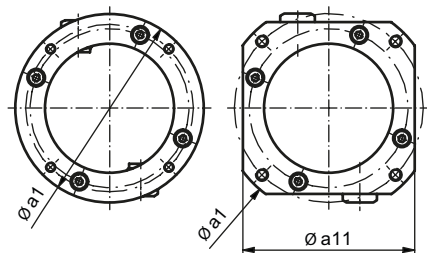
E CYCLO – ECY 205 MODULAR

E Cyclo inklusive Motoradaptervarianten ab Werk



Motoradapter rund

Motoradapter quadratisch



	Bohrung für Welle	Zentriersitz F7	Zentriersitztiefe	Teilkreis Ø	Gewinde im Getriebe-flansch	Gewinde-tiefe	Flansch-durchmesser	Flanschqua-dratmaß	Flansch-breite	Wellen-rückstand	Klemmlänge	Lagemaße Verschlussdeckel	
	Ø d1	Øb1	f1	Øe1	4x s1	x1	Øa1	a11	k1	i1	i2	y1	y2
Motor Code	mm												
B14G	8	30	6	46	M4	6	90	-	31	6,0	25,5	14	16
B08G	8	40	7	63	M5	7	90	-	32	7,0	26,5	14	17
B25G	8	50	6	70	M5	12	90	-	31,5	6,5	26,0	14	16,5
C08G	9	40	7	63	M5	7	90	-	32	7,0	26,5	14	17
C25G	9	50	6	70	M5	12	90	-	31,5	6,5	26,0	14	16,5
C11G	9	60	4	75	M5	12	90	-	29	4,0	23,5	14	14
D25L	10	50	6	70	M5	12	90	-	35	10,0	29,5	14	20
D30L	10	80	6	100	M6	14	112	90	41,5	16,5	36,0	14	26,5
E08G	11	40	7	63	M5	7	90	-	32	7,0	26,5	14	17
E25G	11	50	6	70	M5	12	90	-	31,5	6,5	26,0	14	16,5
E11G	11	60	4	75	M5	12	90	-	29	4,0	23,5	14	14
F25L	12	50	6	70	M5	12	90	-	35	10,0	29,5	14	20
H08G	14	40	7	63	M5	7	90	-	32	8,0	25,0	14	17
H25G	14	50	6	70	M5	12	90	-	31,5	7,5	24,5	14	16,5
H11G	14	60	4	75	M5	12	90	-	29	5,0	22,0	14	14
H18G	14	70	6	90	M6	14	102	80	33	9,0	26,0	14	18
H35G	14	95	6	115	M8	18	131	100	32,5	8,5	25,5	14	17,5

Weitere Motoranbaumaße auf Anfrage.

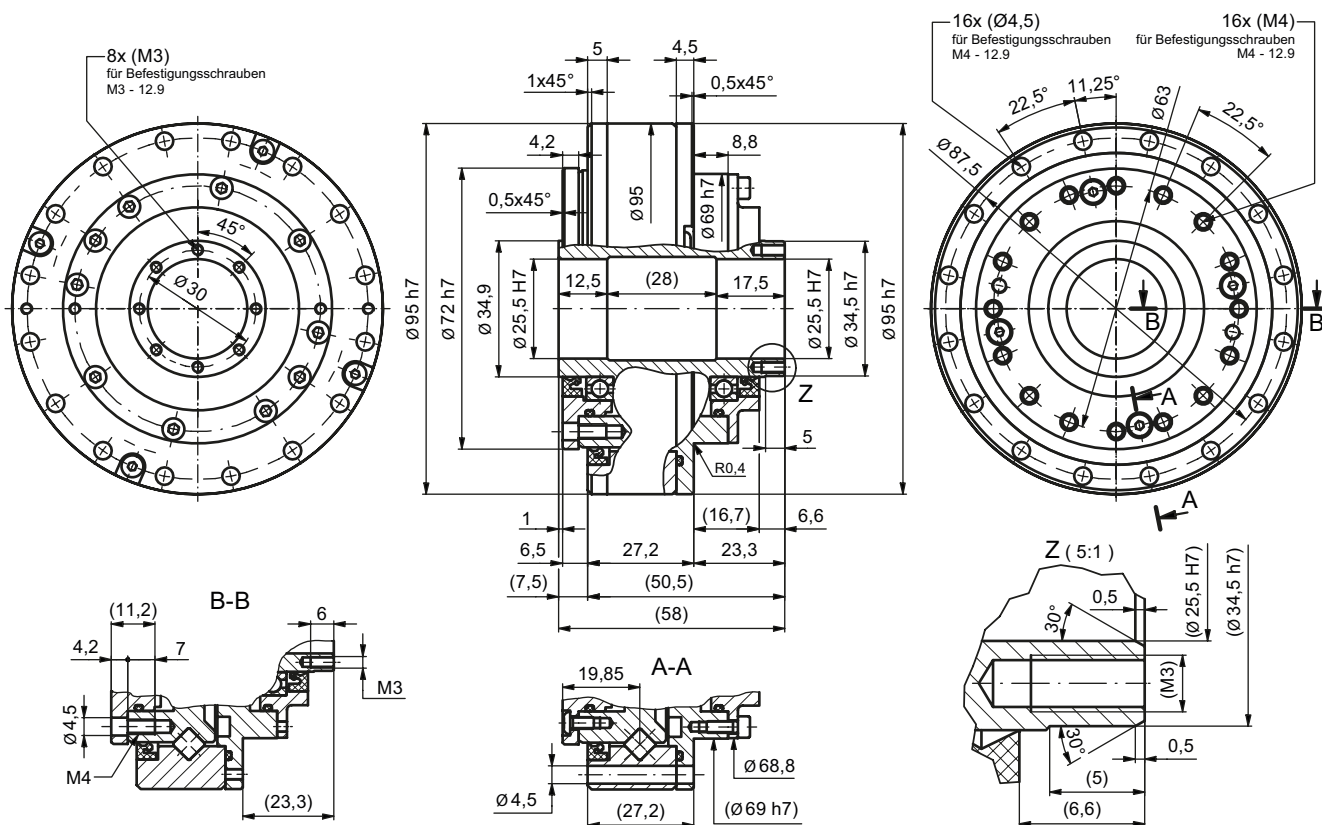
E CYCLO – ECY 107

Standard E Cyclo, die unverzichtbare Basis für leistungsstarke Getriebelösungen



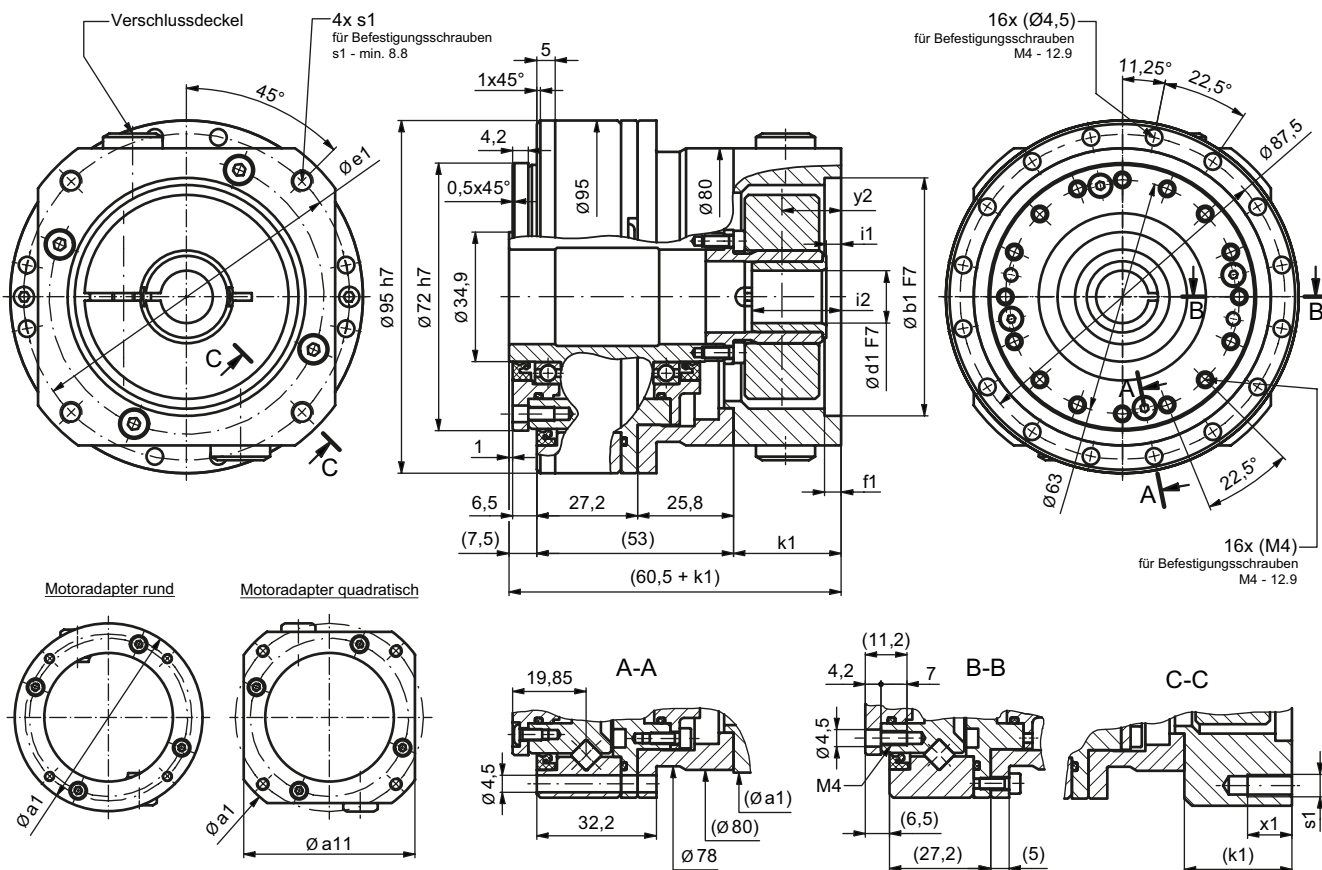
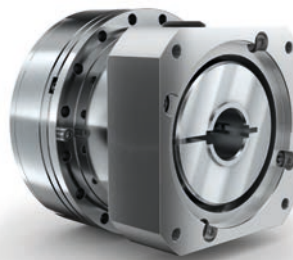
Übersetzungsverhältnis	50 - 100
Außendurchmesser	95
Max. Hohlwellendurchmesser	25,5
Max. zulässige Antriebsdrehzahl n1 max	6500
Max. zulässige Antriebsdrehzahl n1 50 % ED	4000
Max. zulässige Antriebsdrehzahl n1 100 % ED	2000
Max. Beschleunigungsdrehmoment [Nm]	bis zu 157
Max. Drehmoment für Not-Aus [Nm]	bis zu 284
Gewicht [kg]	1,6

ECY 107



E CYCLO – ECY 107 MODULAR

E Cyclo inklusive Motoradaptervarianten ab Werk



Motor Code	Bohrung für Welle	Zentriersitz F7	Zentriersitztiefe	Teilkreis Ø	Gewinde im Getriebe-flansch	Gewinde-tiefe	Flansch-durchmesser	Flanschqua-dratmaß	Flansch-breite	Wellen-rückstand	Klemmlänge	Lagemaße Verschlussdeckel	
	Ø d1	Ø b1	f1	Ø e1	4x s1	x1	Ø a1	a11	k1	i1	i2	y1	y2
mm													
C08G	9	40	7	63	M5	7	90	-	32	7,0	27,0	17	19
C25G	9	50	6	70	M5	12	90	-	31,5	6,5	26,5	17	18,5
C11G	9	60	4	75	M5	12	90	-	29	4,0	24,0	17	16
D25L	10	50	6	70	M5	12	90	-	35	10,0	30,0	17	22
D30L	10	80	6	100	M6	14	112	90	41,5	16,5	36,5	17	28,5
E08G	11	40	7	63	M5	7	90	-	32	7,0	27,0	17	19
E25G	11	50	6	70	M5	12	90	-	31,5	6,5	26,5	17	18,5
E11G	11	60	4	75	M5	12	90	-	29	4,0	24,0	17	16
F25L	12	50	6	70	M5	12	90	-	35	10,0	30,0	17	22
H08G	14	40	7	63	M5	7	90	-	32	7,0	27,0	17	19
H25G	14	50	6	70	M5	12	90	-	31,5	6,5	26,5	17	18,5
H11G	14	60	4	75	M5	12	90	-	29	4,0	24,0	17	16
H18G	14	70	6	90	M6	14	102	80	33	8,0	28,0	17	20
H35G	14	95	6	115	M8	16	132	100	32,5	7,5	27,5	17	19,5
J30G	16	80	6	100	M6	14	112	90	32,5	7,5	27,5	17	19,5
K60L	17	110	8	145	M8	18	165	130	35,5	10,5	34,0	17	22,5
M11G	19	60	4	75	M5	12	90	-	29	5,0	26,0	17	16
M18G	19	70	6	90	M6	14	102	80	33	9,0	30,0	17	20
M30G	19	80	6	100	M6	14	112	90	32,5	8,5	29,5	17	19,5

Weitere Motoranbaumaße auf Anfrage.



Den nächstgelegenen Standort von Sumitomo Drive Technologies finden Sie hier.

Sumitomo (SHI) Cyclo Drive Germany GmbH | Cyclostraße 92 | 85229 Markt Indersdorf | Deutschland
Tel. +49 8136 66-0 | E-Mail: SCG.info@shi-g.com | www.sumitomodrive.com

Hansen Industrial Transmissions NV | Leonardo da Vincilaan 1-3 | 2650 Edegem | Belgien
Tel. +32 3450 1211 | E-Mail: HIT.info@shi-g.com | www.sumitomodrive.com