

Sumitomo Drive Technologies



E CYCLO – ECY

Azionamenti di controllo del movimento

E CYCLO - ECY 20X

Precisi. Compatti. Resistenti.

Lavoriamo costantemente per aumentare il più possibile le prestazioni dei nostri prodotti, in modo da offrire la migliore soluzione per la vostra applicazione. La serie E Cyclo ECY 20X è nata per questo, e con questa serie abbiamo superato ancora una volta la nostra posizione leader nel mercato.

La nuova serie ECY 20X offre un miglioramento generale delle prestazioni del 30%. In molti aspetti la nuova serie supera le prestazioni del precedente modello ECY 10X.

Inoltre, la serie ECY 20X presenta una varietà di adattatori motore pronti per l'uso. Ciò consente di montare vari tipi di motore senza alcuna modifica.

In altri termini, la nuova serie E Cyclo 20X offre più potenza e anche maggiori possibilità allo stesso prezzo del modello precedente.

Ampia gamma di applicazioni, dai cobot alle macchine utensili, dalle apparecchiature mediche alle macchine confezionatrici, nonché ogni altra applicazione che richieda compattezza, un'assenza assoluta di gioco o un'elevata densità di coppia.

Visitare la pagina del prodotto E Cyclo per ulteriori dettagli:



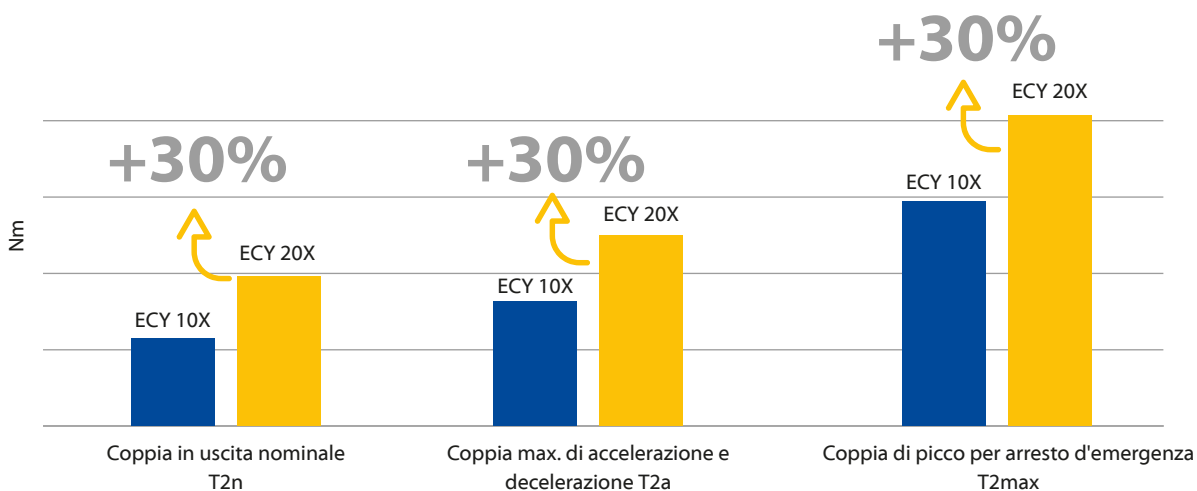
[visitateci](#)



DIMENSIONE	RAPPORTO DI RIDUZIONE		
	50	80	100
203	●	●	●
205	●	●	●
107	●	●	●

MIGLIORAMENTI DELLA SERIE E CYCLO - ECY 20X

Aumento delle prestazioni del 30%

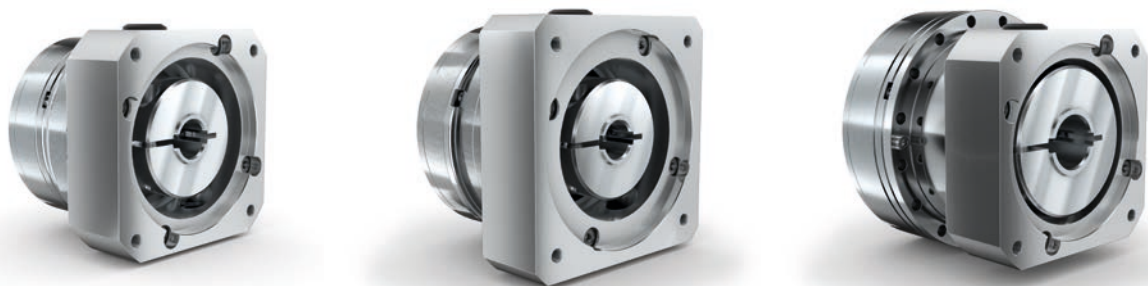


DIMENSIONE	RAPPORTO	COPPIA IN USCITA NOMINALE T2n [Nm]	COPPIA MAX. DI ACCELERAZIONE E DECELERAZIONE T2a [Nm]	COPPIA DI PICCO PER ARRESTO D'EMERGENZA T2max [Nm]
203	50	30	44	91
	80	42	56	113
	100	44	70	143
205	50	47	73	127
	80	63	96	165
	100	75	107	191
107	50	56	98	186
	80	90	137	255
	100	96	157	284

DIMENSIONE	MASSIMA VELOCITÀ IN INGRESSO AMMESSA n1 max [g/min]	MASSIMA VELOCITÀ IN INGRESSO AMMESSA n1 50% ED [g/min]	MASSIMA VELOCITÀ IN INGRESSO AMMESSA n1 100% ED [g/min]
203	8500	5000	2500
205	7300	5000	2500
107	6500	4000	2000

ADATTATORI MOTORE PRONTI PER L'USO PER OGNI DIMENSIONE

Massima versatilità per tutti i motori



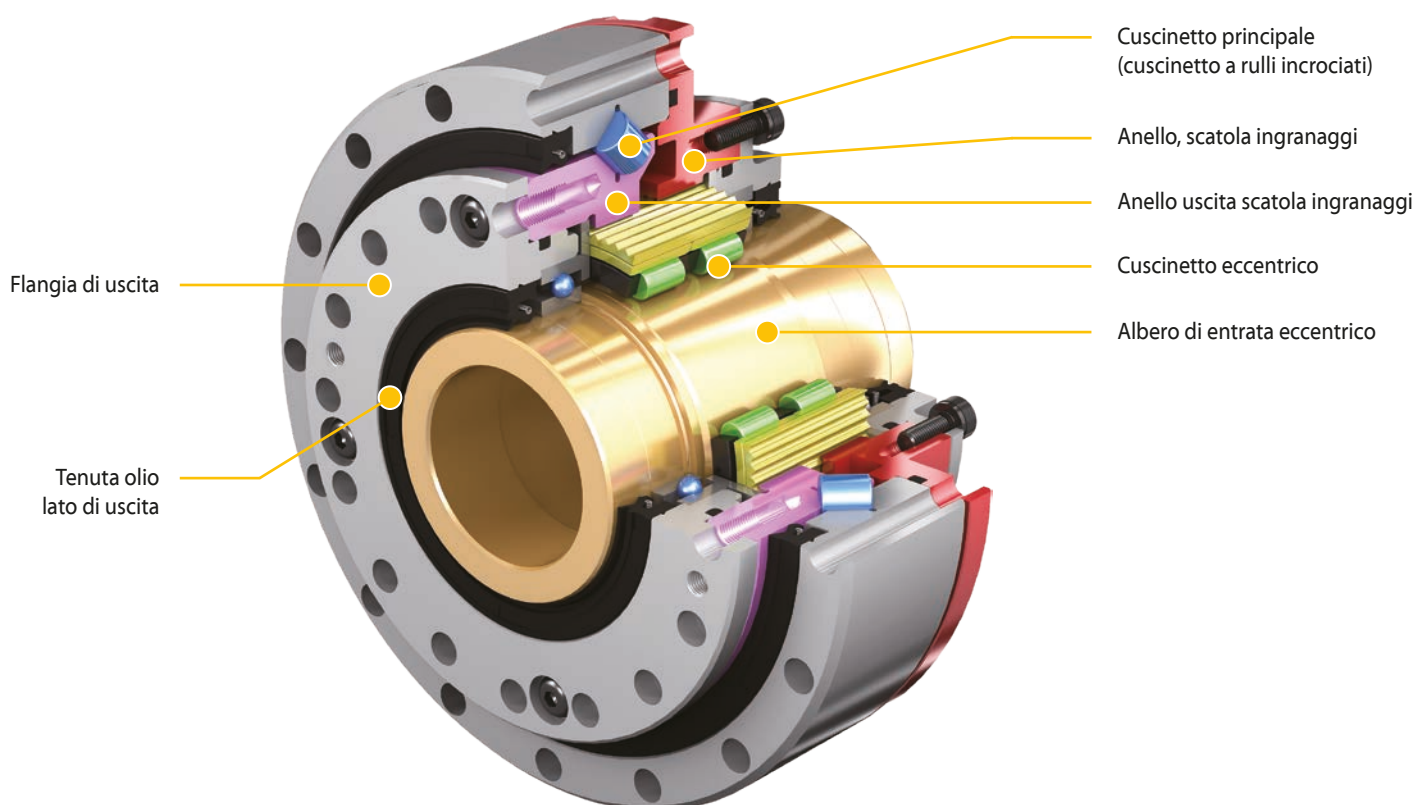
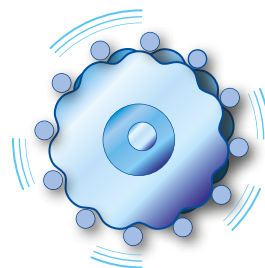
E CYCLO – STRUTTURA ESCLUSIVA DEL RIDUTTORE PER LE MASSIME PRESTAZIONI

Un punto di inizio ottimale per varie applicazioni

I gruppi di azionamento Cyclo sono stati creati e sviluppati da Sumitomo Drive Technologies. La struttura esclusiva di questi gruppi di azionamento si ottiene mediante un profilo di denti trocoidei* e viene impiegata in robot industriali e dispositivi di trasferimento in tutto il mondo.

La serie ECY, che è stata sviluppata come riduttore compatto per applicazioni senza gioco, combina l'ingranaggio armonico con la teoria di ingranamento dei gruppi di azionamento Cyclo, permettendo così un'elevata rigidità e una struttura compatta, non disponibili prima d'ora.

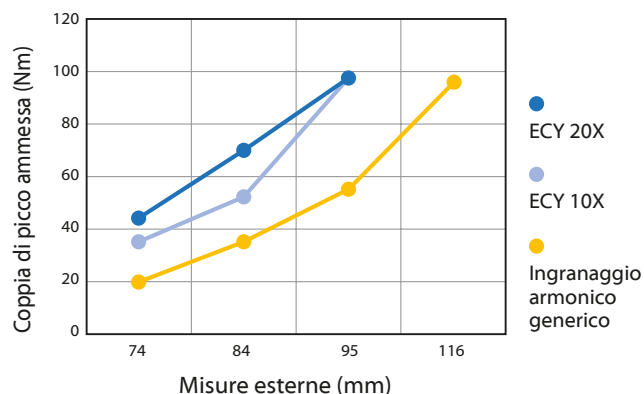
* Curve parallele epitrocoidi



E CYCLO – IL RIFERIMENTO DEL MERCATO

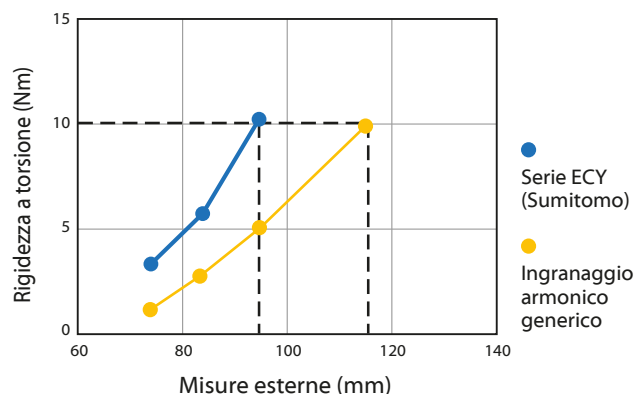
Precisione e durata per varie sfide di controllo del movimento

Compattezza e coppia elevata



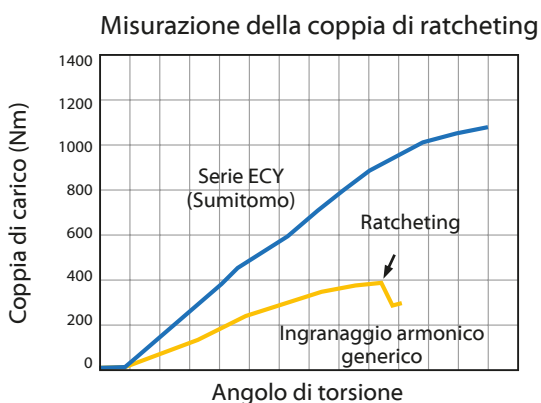
La coppia di picco ammessa è pari a circa 2 volte (valore rappresentativo) quella di un ingranaggio armonico generico (dimensioni equivalenti e rapporto 50:1) e permette di miniaturizzare il dispositivo.

Elevata rigidità



La rigidità a torsione è pari a circa 1,5 volte (valore rappresentativo) quella di un ingranaggio armonico generico (dimensioni equivalenti) e permette di miniaturizzare il dispositivo.

Resistenza al ratcheting (sicurezza in caso di sovraccarico)



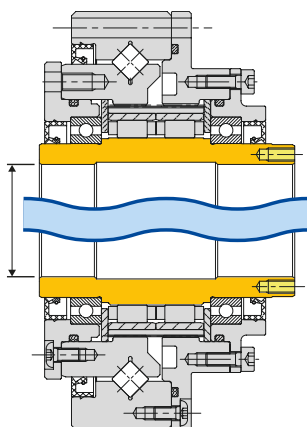
Il ratcheting si verifica appena, il che assicura un alto grado di sicurezza in caso di sovraccarico.

Motivi della resistenza superiore alla media

	Esempi di ingranaggio armonico generico	Serie ECY
Profilo esterno ingranaggio	Tipo di coppa / tipo di cappello	Tipo cilindrico
Contatto del dente sulla direttrice del fianco	30-50 %	≈ 100 %
Struttura cuscinetto ellittico	Cuscinetto a sfere	Cuscinetto a rulli

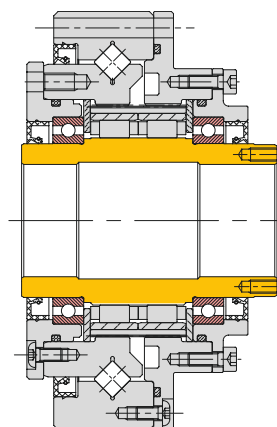
La struttura è diversa da quella di un ingranaggio armonico generico e permette una resistenza elevata.

Albero cavo ad alta velocità di grande diametro



Il diametro dell'albero cavo di entrata è stato aumentato permettendo un utilizzo efficace dello spazio tra le pareti dell'albero cavo, tra altri componenti quali i cavi e gli alberi dell'utilizzatore.

Riduzione del lavoro di montaggio svolto dall'utilizzatore



Dato che l'albero di ingresso è sostenuto dalla scatola degli ingranaggi e che il grasso si trova all'interno di una struttura sigillata, risulta facile montare l'albero sul dispositivo o sul motore.

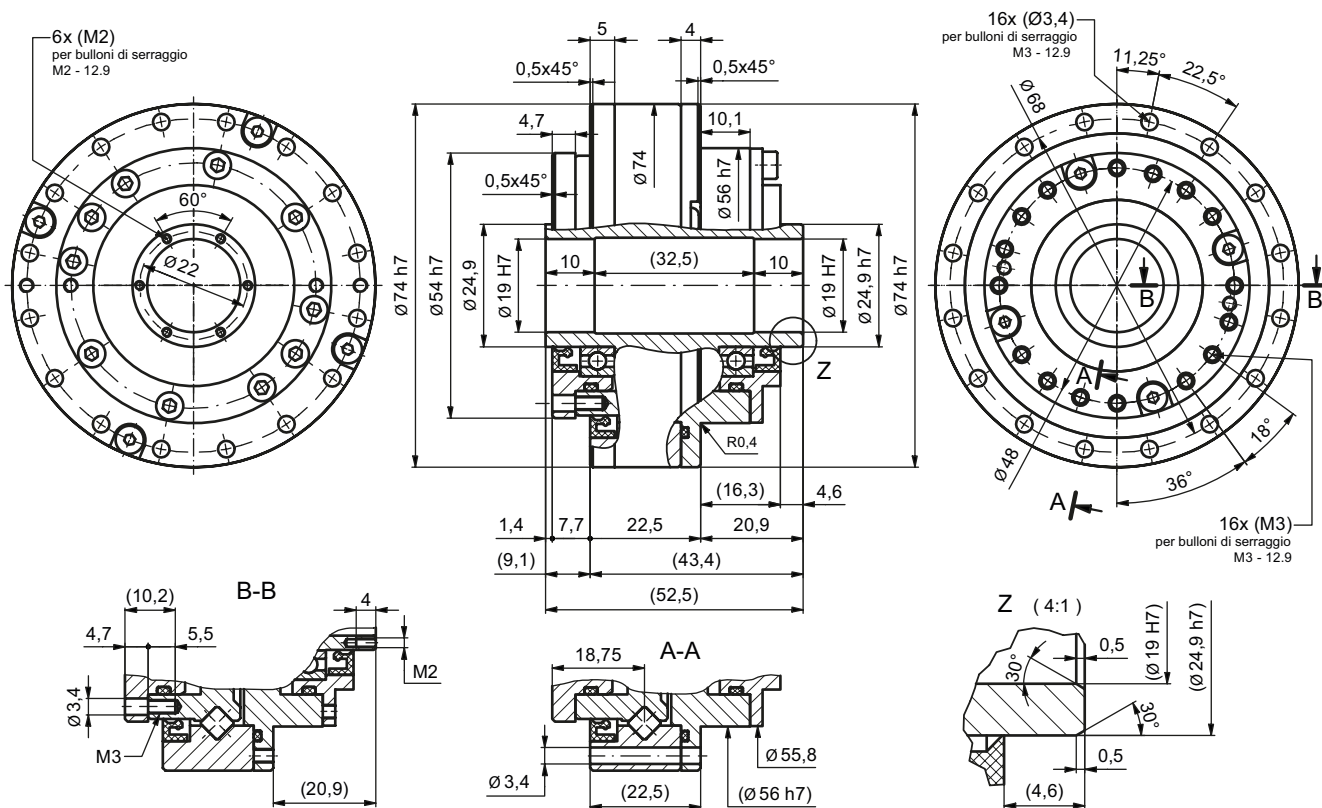
E CYCLO - ECY 203

E Cyclo standard, la base essenziale per soluzioni di ingranaggi ad alte prestazioni



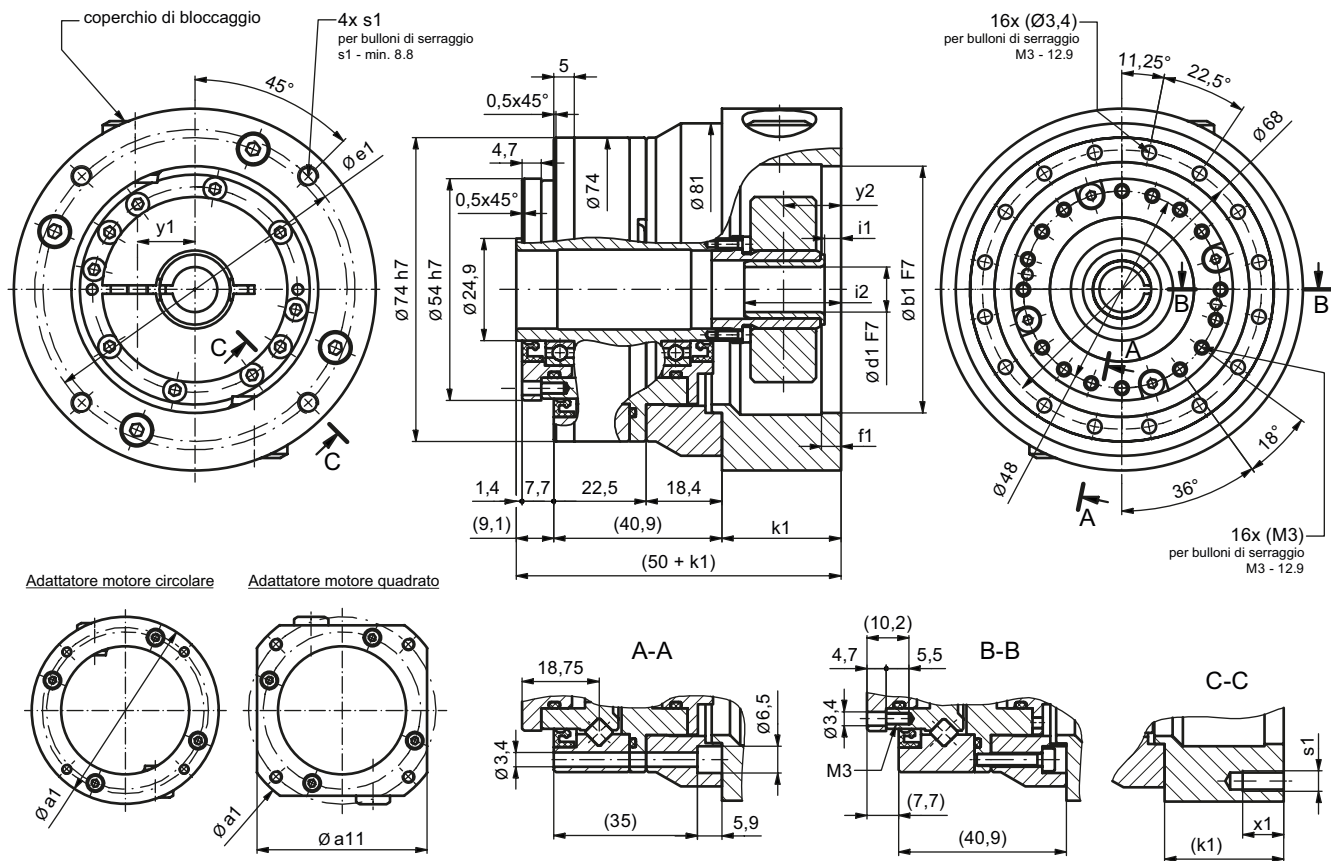
Rapporto di riduzione	50 - 100
Diametro esterno	74
Diametro max. dell'albero cavo	19
Massima velocità in ingresso ammessa n1 max	8500
Massima velocità in ingresso ammessa n1 50% ED	5000
Massima velocità in ingresso ammessa n1 100% ED	2500
Coppia di accelerazione massima [Nm]	fino a 70
Coppia massima per arresto d'emergenza [Nm]	fino a 143
Massa [kg]	0,9

ECY 203



E CYCLO - ECY 203 MODULAR

E Cyclo con varianti di adattatore motore pronte per l'uso



	Foro per albero	Centraggio F7	Profondità sede tappo	Ø cerchio primitivo	Filletto in flangia scatola ingranaggi	Profondità filetto	Diametro flangia	Dimensione quadrato flangia	Larghezza flangia	Tolleranza albero	Lunghezza di serraggio	Posizione dimensioni vite anello di serraggio	
	Ø d1	Øb1	f1	Øe1	4x s1	x1	Øa1	□a11	k1	i1	i2	y1	y2
Codice motore													
B14G	8	30	6	46	M4	6	90	-	31	6,0	25,5	14	16
B08G	8	40	7	63	M5	7	90	-	32	7,0	26,5	14	17
B25G	8	50	6	70	M5	12	90	-	31,5	6,5	26,0	14	16,5
C08G	9	40	7	63	M5	7	90	-	32	7,0	26,5	14	17
C25G	9	50	6	70	M5	12	90	-	31,5	6,5	26,0	14	16,5
C11G	9	60	4	75	M5	12	90	-	29	4,0	23,5	14	14
D25L	10	50	6	70	M5	12	90	-	35	10,0	29,5	14	20
D30L	10	80	6	100	M6	14	112	90	41,5	16,5	36,0	14	26,5
E08G	11	40	7	63	M5	7	90	-	32	7,0	26,5	14	17
E25G	11	50	6	70	M5	12	90	-	31,5	6,5	26,0	14	16,5
E11G	11	60	4	75	M5	12	90	-	29	4,0	23,5	14	14
F25L	12	50	6	70	M5	12	90	-	35	10,0	29,5	14	20
H08G	14	40	7	63	M5	7	90	-	32	8,0	25,0	14	17
H25G	14	50	6	70	M5	12	90	-	31,5	7,5	24,5	14	16,5
H11G	14	60	4	75	M5	12	90	-	29	5,0	22,0	14	14
H18G	14	70	6	90	M6	14	102	80	33	9,0	26,0	14	18

Altre misure di montaggio del motore disponibili su richiesta.

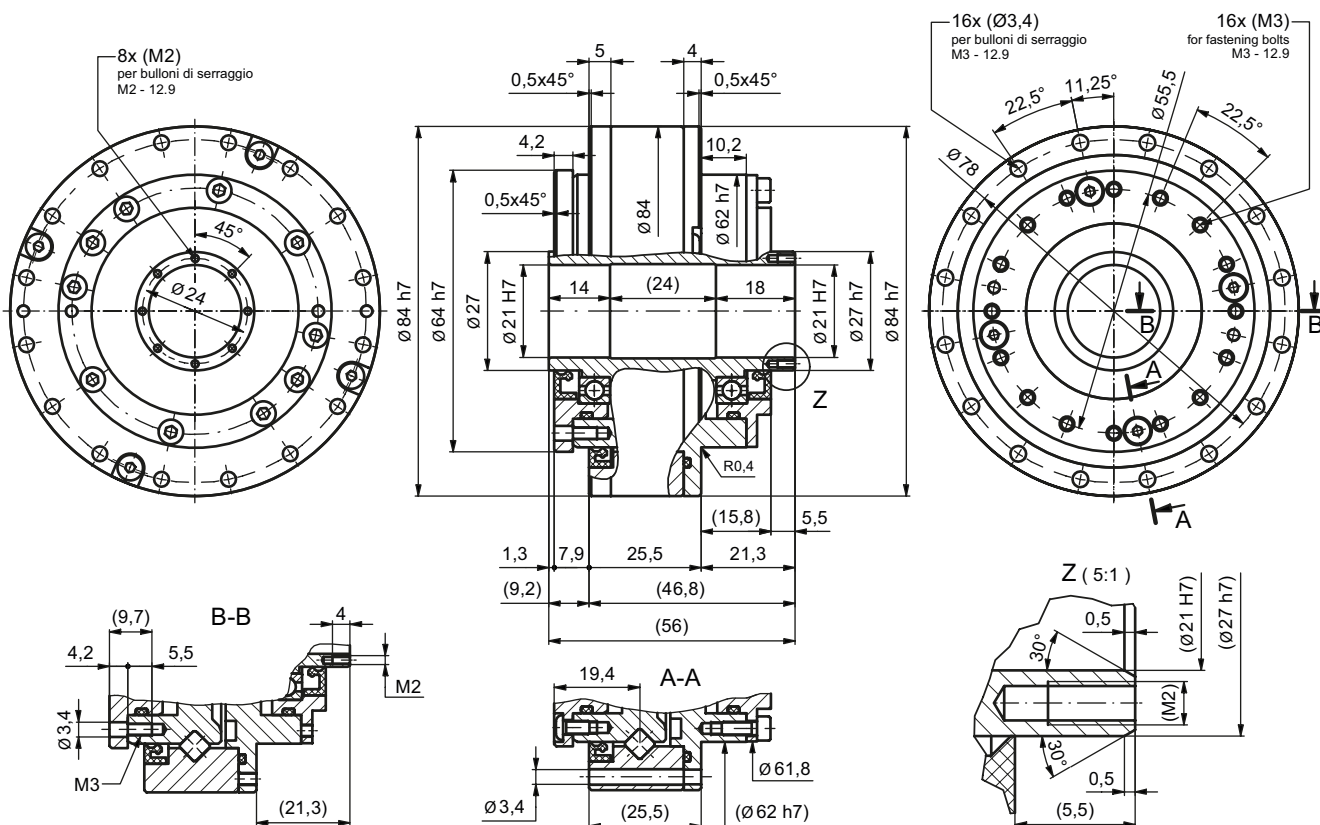
E CYCLO - ECY 205

E Cyclo standard, la base essenziale per soluzioni di ingranaggi ad alte prestazioni



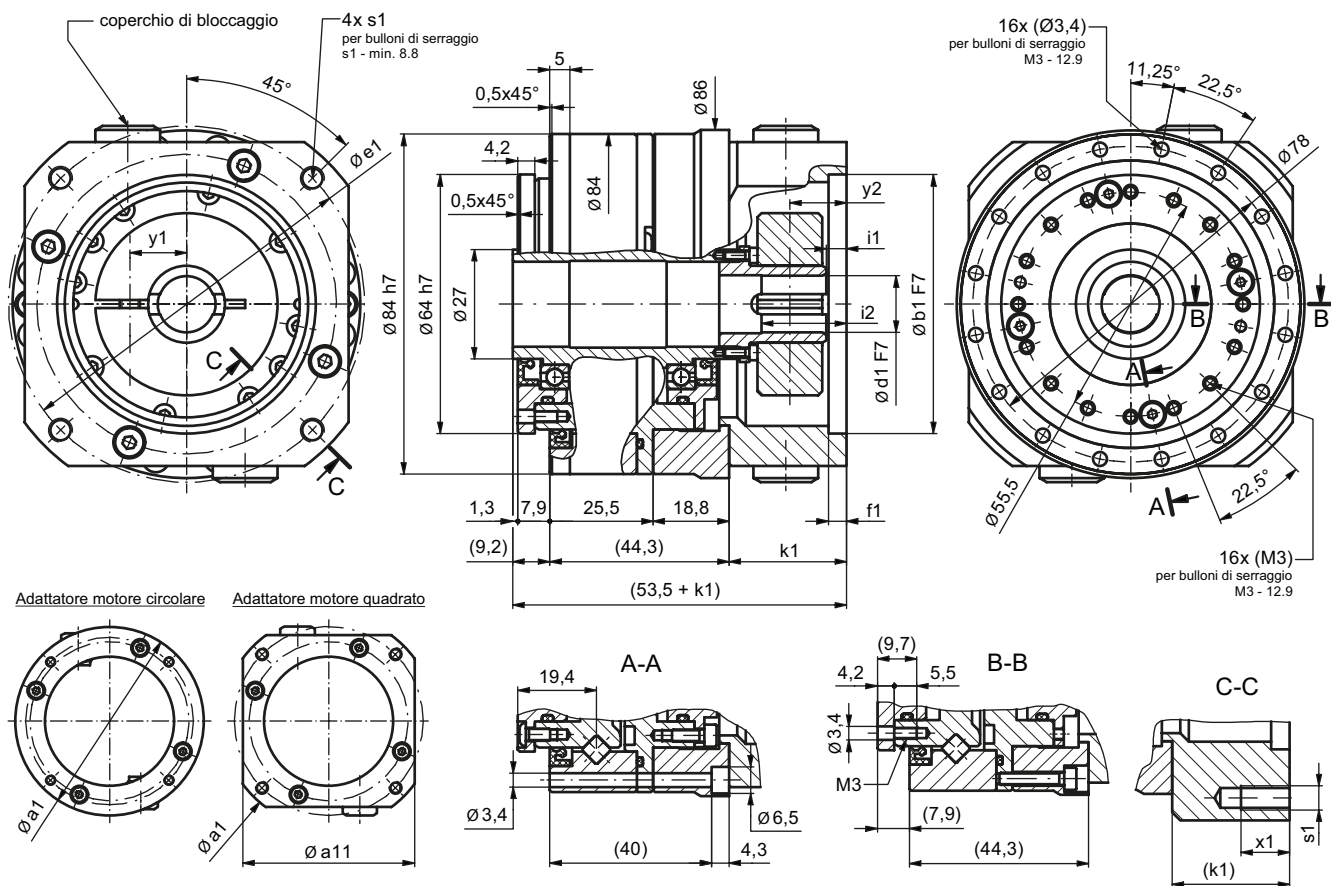
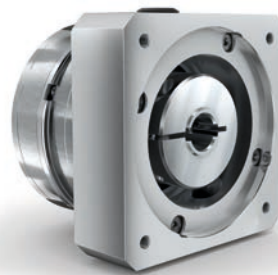
Rapporto di riduzione	50 - 100
Diametro esterno	84
Diametro max. dell'albero cavo	21
Massima velocità in ingresso ammessa n1 max	7300
Massima velocità in ingresso ammessa n1 50% ED	5000
Massima velocità in ingresso ammessa n1 100% ED	2500
Coppia di accelerazione massima [Nm]	fino a 107
Coppia massima per arresto d'emergenza [Nm]	fino a 191
Massa [kg]	1,2

ECY 205



E CYCLO - ECY 205 MODULAR

E Cyclo con varianti di adattatore motore pronte per l'uso



	Foro per albero	Centraggio F7	Profondità sede tappo	Ø cerchio primitivo	Filetto in flangia scatola ingranaggi	Profondità filetto	Diametro flangia	Dimensione quadrato flangia	Larghezza flangia	Tolleranza albero	Lunghezza di serraggio	Posizione dimensioni vite anello di serraggio	
	Ø d1	Ø b1	f1	Ø e1	4x s1	x1	Ø a1	a11	k1	i1	i2	y1	y2
Codice motore													
mm													
B14G	8	30	6	46	M4	6	90	-	31	6,0	25,5	14	16
B08G	8	40	7	63	M5	7	90	-	32	7,0	26,5	14	17
B25G	8	50	6	70	M5	12	90	-	31,5	6,5	26,0	14	16,5
C08G	9	40	7	63	M5	7	90	-	32	7,0	26,5	14	17
C25G	9	50	6	70	M5	12	90	-	31,5	6,5	26,0	14	16,5
C11G	9	60	4	75	M5	12	90	-	29	4,0	23,5	14	14
D25L	10	50	6	70	M5	12	90	-	35	10,0	29,5	14	20
D30L	10	80	6	100	M6	14	112	90	41,5	16,5	36,0	14	26,5
E08G	11	40	7	63	M5	7	90	-	32	7,0	26,5	14	17
E25G	11	50	6	70	M5	12	90	-	31,5	6,5	26,0	14	16,5
E11G	11	60	4	75	M5	12	90	-	29	4,0	23,5	14	14
F25L	12	50	6	70	M5	12	90	-	35	10,0	29,5	14	20
H08G	14	40	7	63	M5	7	90	-	32	8,0	25,0	14	17
H25G	14	50	6	70	M5	12	90	-	31,5	7,5	24,5	14	16,5
H11G	14	60	4	75	M5	12	90	-	29	5,0	22,0	14	14
H18G	14	70	6	90	M6	14	102	80	33	9,0	26,0	14	18
H35G	14	95	6	115	M8	18	131	100	32,5	8,5	25,5	14	17,5

Altre misure di montaggio del motore disponibili su richiesta.

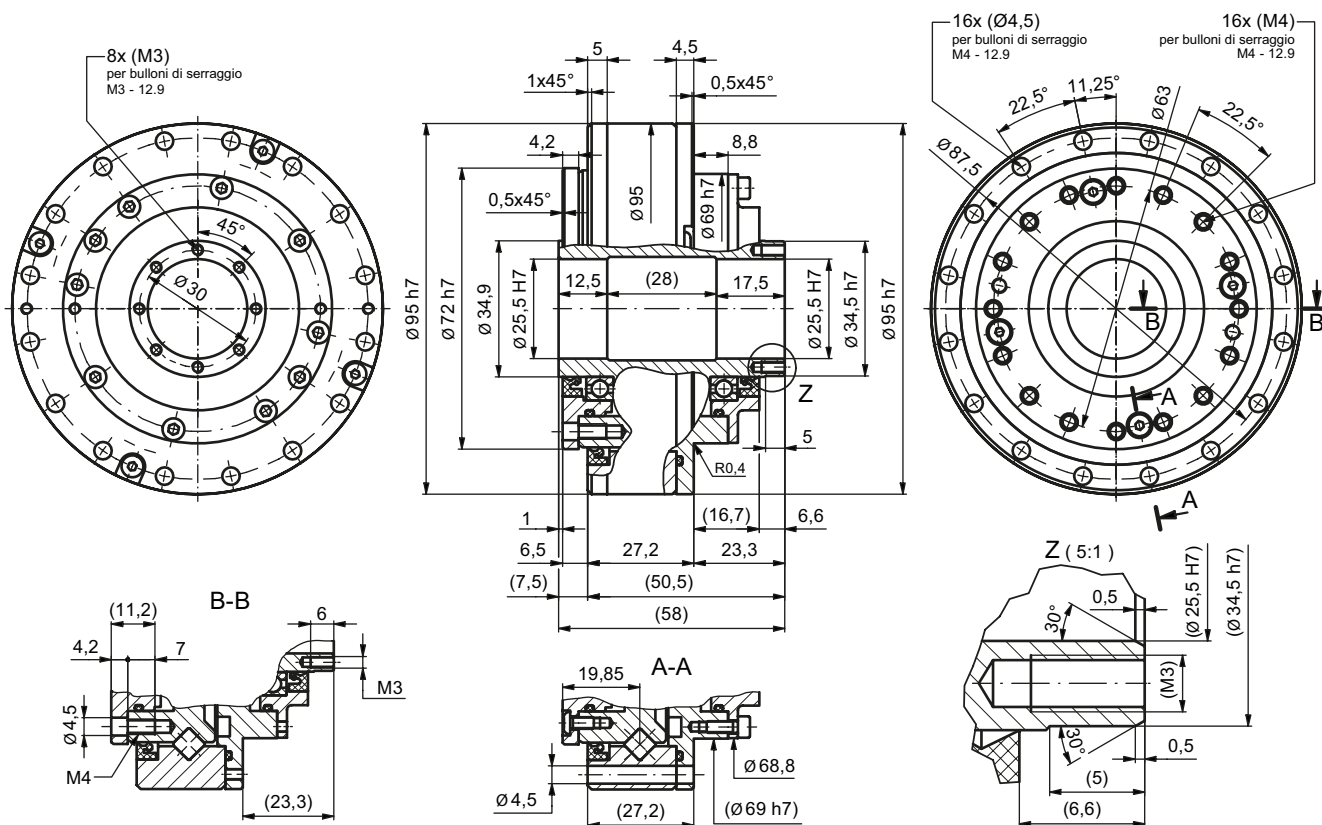
E CYCLO - ECY 107

E Cyclo standard, la base essenziale per soluzioni di ingranaggi ad alte prestazioni



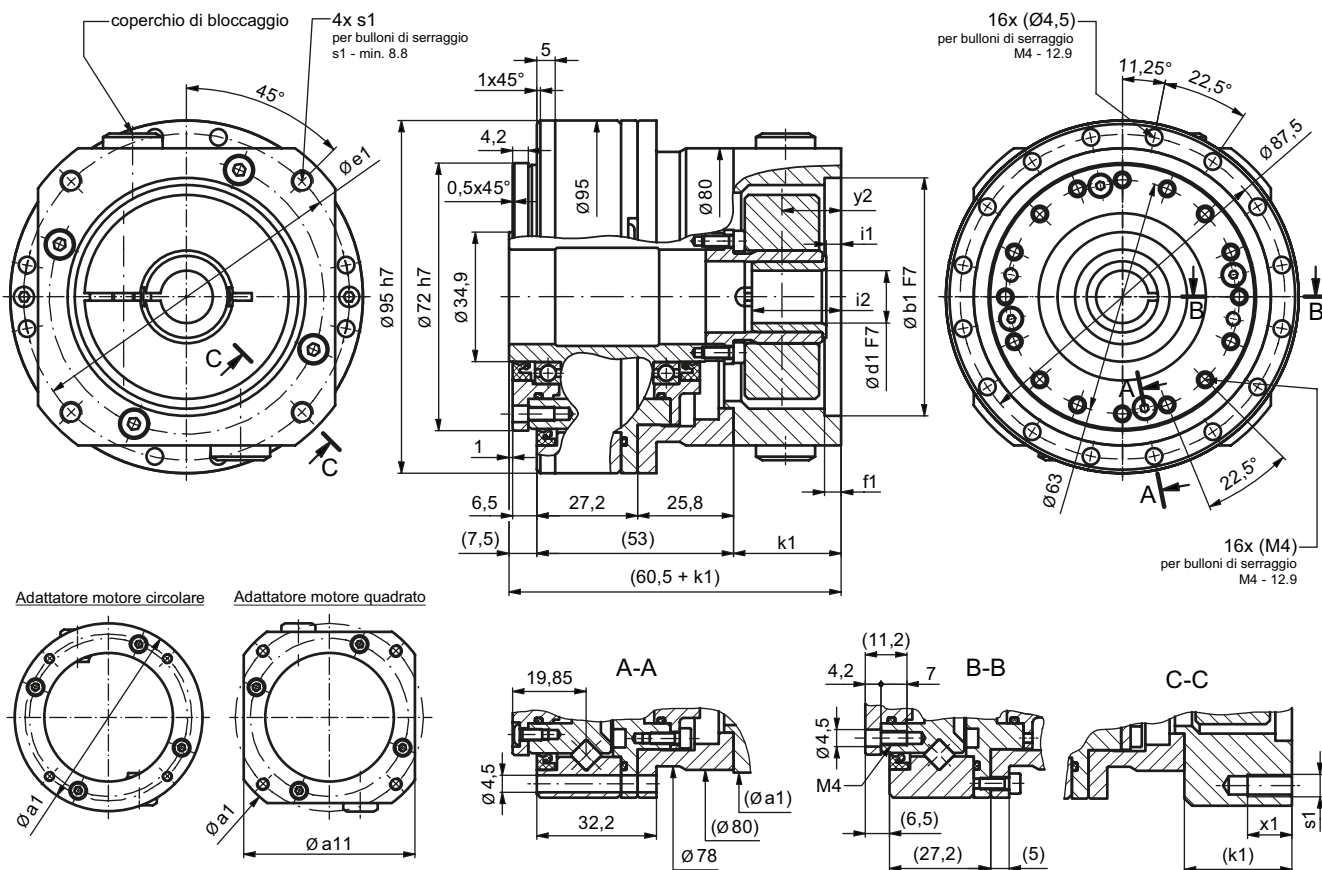
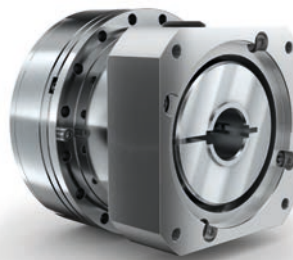
Rapporto di riduzione	50 - 100
Diametro esterno	95
Diametro max. dell'albero cavo	25,5
Massima velocità in ingresso ammessa n1 max	6500
Massima velocità in ingresso ammessa n1 50% ED	4000
Massima velocità in ingresso ammessa n1 100% ED	2000
Coppia di accelerazione massima [Nm]	fino a 157
Coppia massima per arresto d'emergenza [Nm]	fino a 284
Massa [kg]	1,6

ECY 107



E CYCLO - ECY 107 MODULAR

E Cyclo con varianti di adattatore motore pronte per l'uso



	Foro per albero	Centraggio F7	Profondità sede tappo	Ø cerchio primitivo	Filetto in flangia scatola ingranaggi	Profondità filetto	Diametro flangia	Dimensione quadrato flangia	Larghezza flangia	Tolleranza albero	Lunghezza di serraggio	Posizione dimensioni vite anello di serraggio	
	Ø d1	Ø b1	f1	Ø e1	4x s1	x1	Ø a1	Ø a11	k1	i1	i2	y1	y2
Codice motore													
mm													
C08G	9	40	7	63	M5	7	90	-	32	7,0	27,0	17	19
C25G	9	50	6	70	M5	12	90	-	31,5	6,5	26,5	17	18,5
C11G	9	60	4	75	M5	12	90	-	29	4,0	24,0	17	16
D25L	10	50	6	70	M5	12	90	-	35	10,0	30,0	17	22
D30L	10	80	6	100	M6	14	112	90	41,5	16,5	36,5	17	28,5
E08G	11	40	7	63	M5	7	90	-	32	7,0	27,0	17	19
E25G	11	50	6	70	M5	12	90	-	31,5	6,5	26,5	17	18,5
E11G	11	60	4	75	M5	12	90	-	29	4,0	24,0	17	16
F25L	12	50	6	70	M5	12	90	-	35	10,0	30,0	17	22
H08G	14	40	7	63	M5	7	90	-	32	7,0	27,0	17	19
H25G	14	50	6	70	M5	12	90	-	31,5	6,5	26,5	17	18,5
H11G	14	60	4	75	M5	12	90	-	29	4,0	24,0	17	16
H18G	14	70	6	90	M6	14	102	80	33	8,0	28,0	17	20
H35G	14	95	6	115	M8	16	132	100	32,5	7,5	27,5	17	19,5
J30G	16	80	6	100	M6	14	112	90	32,5	7,5	27,5	17	19,5
K60L	17	110	8	145	M8	18	165	130	35,5	10,5	34,0	17	22,5
M11G	19	60	4	75	M5	12	90	-	29	5,0	26,0	17	16
M18G	19	70	6	90	M6	14	102	80	33	9,0	30,0	17	20
M30G	19	80	6	100	M6	14	112	90	32,5	8,5	29,5	17	19,5

Altre misure di montaggio del motore disponibili su richiesta.



Trovate qui la sede di Sumitomo Drive Technologies più vicina a voi.

Sumitomo (SHI) Cyclo Drive Germany GmbH | Cyclostraße 92 | 85229 Markt Indersdorf | Germania
Tel. +49 8136 66-0 | E-mail: SCG.info@shi-g.com | www.sumitomodrive.com

Hansen Industrial Transmissions NV | Leonardo da Vincilaan 1-3 | 2650 Edegem | Belgio
Tel. +32 3450 1211 | E-mail: HIT.info@shi-g.com | www.sumitomodrive.com